

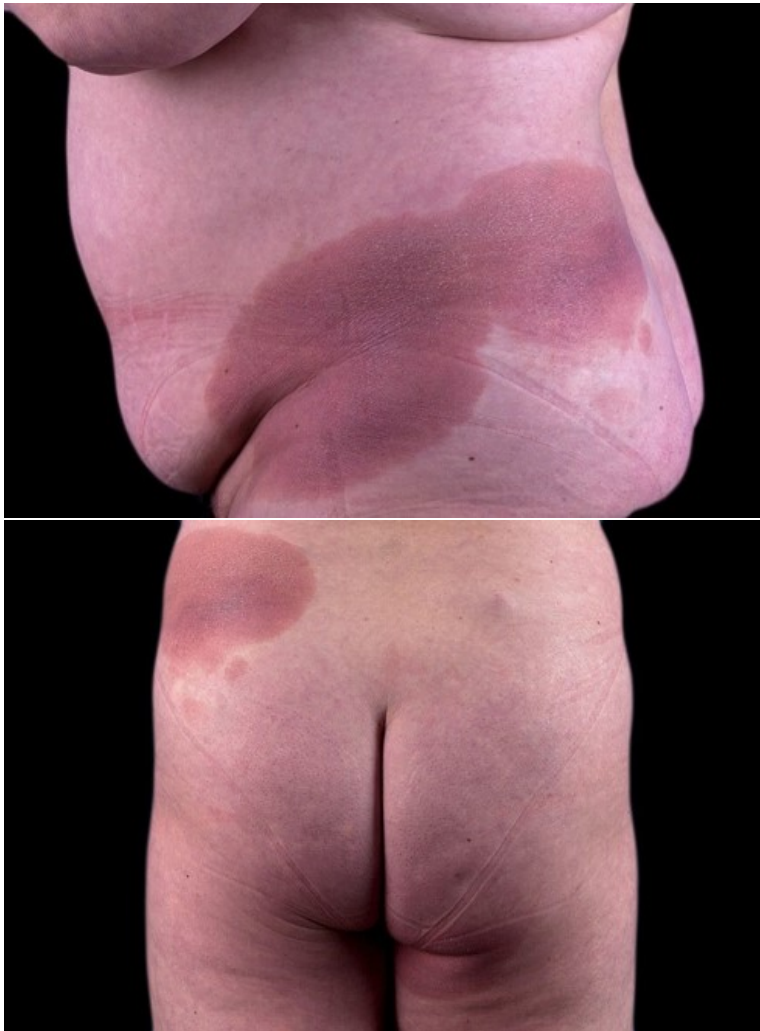
Musterfragen aus dem Fach Haut- und Geschlechtskrankheiten

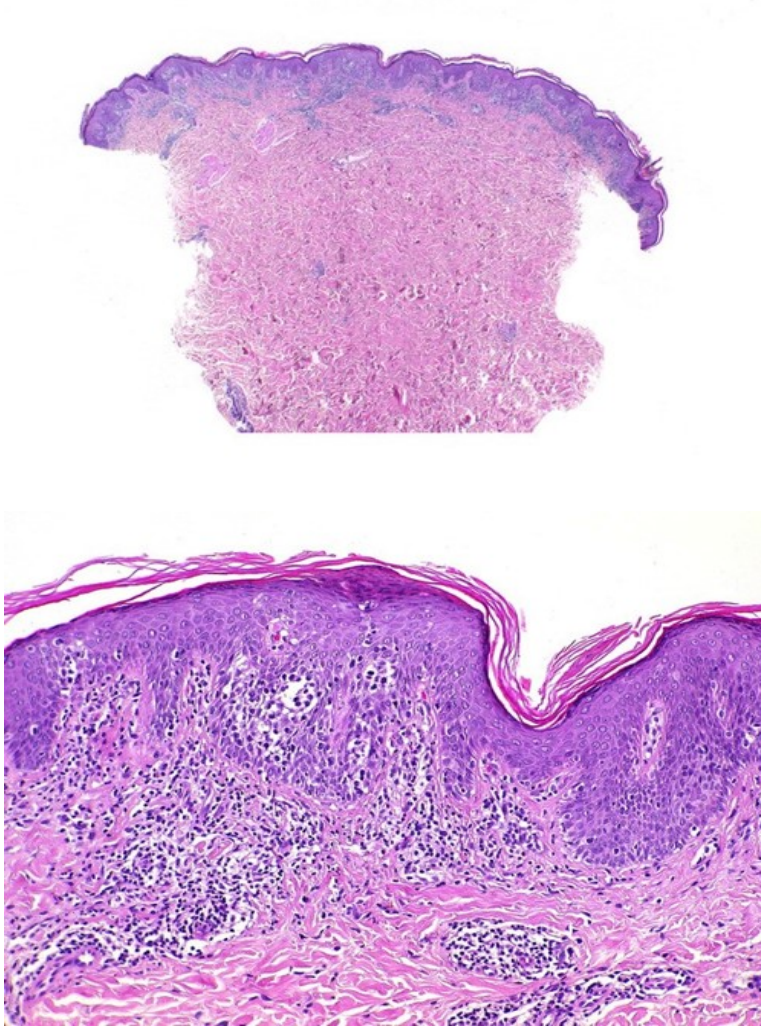
Hier finden Sie einige Musterfragen zur Facharztprüfung Haut- und Geschlechtskrankheiten, welche vom Prüfungsausschuss zur Verfügung gestellt wurden. Anhand dieser Musterfragen (Stand: 03/2019) können Sie sich mit der Prüfungsmethodik vertraut machen.

Frage 1

Eine 53-jährige Patientin klagt über symptomlose Flecken und Plaques, die seit 5 Jahren bestehen und nur langsam progredient sind. Die Patientin fühlt sich sonst gesund. Sie führen eine Biopsie durch.

Wie lautet Ihre Diagnose?



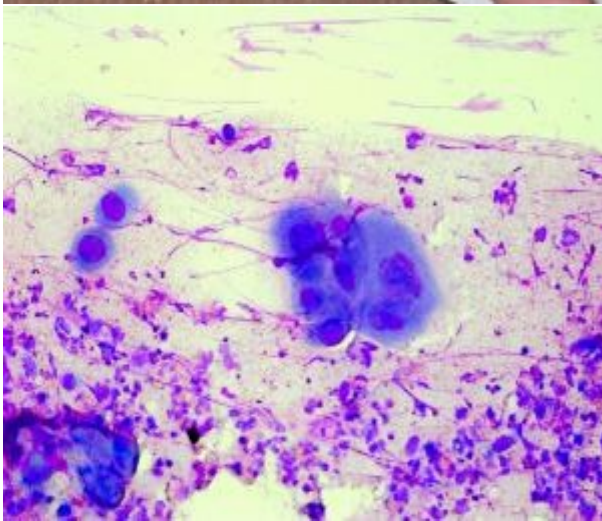


- Chronische Plaquesoriasis
- Mycosis fungoides**
- chronisch kutaner Lupus erythematoses
- primär kutanes Keimzentrumslymphom
- Erythema chronicum migrans

Frage 2

Dieses 10a Mädchen hat Schmerzen im rechten Daumen. Dort finden sich die hier gezeigten vesikulösen Veränderungen. Die ipsilateralen Lymphknoten im Sulcus bicip. medialis sind vergrößert. Das restl Integument ist o.B. Vorgeschichte und Anamnese: unauffällig. Sie fertigen eine Exfoliativzytologie aus dem Blaseninhalt an.

Welche Diagnose ist am wahrscheinlichsten?



- Dermatomykose
- Blasige distale Daktylitis
- Kontaktdermatitis
- Herpetic Whitlow**
- Akute Paronychie

Frage 3

48-jähriger Patient mit Anamnese einer chronischen, seit Jahren progredienten Erkrankung. Wesentliche Symptome: Raynaud- Syndrom, Akrosklerose, Beugekontraktur in beiden Händen, zunehmende Mikrostomie Internistisch wesentlich: Hypomotilität des Ösophagus, linksventrikuläre Auswurfeinschränkung mit einer EF von 25 %, Pulmonalisdruk 60 mm Hg.

Welche klinische Diagnose stellen Sie?



- Systemische Sklerose
- Morphea
- Dermatomyositis
- Rheumatoide Arthritis
- Akrodermatitis chronica atrophicans

Frage 4

Männlicher Patient -mit einer chronischen Dermatose. Arthralgien seit mehreren Jahren. Medikamentenanamnese: leer.

Aufgrund der klinischen Präsentation liegt welche Diagnose mit höchster Wahrscheinlichkeit vor?



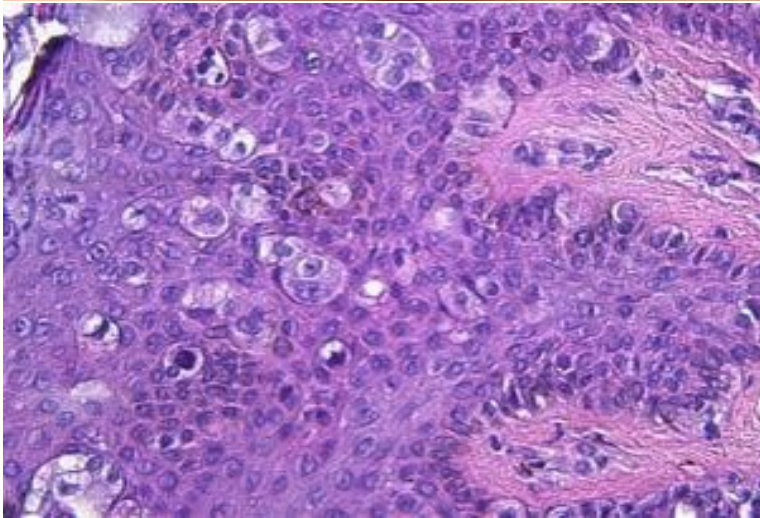


- Pityriasis rosea
- Mykosis fungoides
- Dermatomykose
- Ekzem mit Streuung
- Psoriasis vulgaris**

Frage 5

67-jährige Patientin. Seit einigen Monaten wird sie frustriert zuerst mit einer "Kortisonsalbe" und später mit einer "Pilzsalbe" unter der Verdachtsdiagnose Ekzem behandelt. Nun, da die Veränderung progredient ist, wird Ihre fachärztliche Expertise beigezogen. Die Veränderung ist subjektiv symptomarm, gelegentlich geringer Juckreiz. Das restliche Integument ist altersentsprechend o.B. Sie entscheiden sich zu einer Biopsie?

Welche Diagnose stellen Sie?



- Ekzem
- Morbus Paget**
- Mycosis fungoides
- Friktionsdermatitis
-